

PARETE **H80**

SCHEDA TECNICA

PARETE DIVISORIA H80

Sistema di partizione interna di ridotto spessore, senza struttura verticale. H80, grazie ai moduli vetrati a tutta altezza, permette massima trasparenza nella realizzazione degli ambienti contemporanei. E' anche parete cieca perché permette di montare pannellature complanari alla parete, garantendo così continuità nel layout del progetto.

I profili, realizzati in estruso di alluminio, sono disponibili in diverse finiture: alluminio ox naturale, finitura brill lucido, verniciato in diversi colori RAL.

Lo spessore totale della parete è di 80 mm e l'altezza del profilo è 45 mm.

I profili consentono l'applicazione di doppi vetri filo esterno, di un vetro singolo centrale o di tripli vetri.

I profili in estruso di alluminio sono fissati a pavimento e soffitto e presentano guarnizioni in pvc coestruso rigido/morbido che garantiscono la tenuta acustica sul perimetro della parete.

Un sistema di regolazione permette un'escursione interna totale di $\pm 12,5$ mm che consente di compensare eventuali dislivelli del pavimento e del soffitto.

H80D è la parete con doppi vetri

H80T è la parete con tripli vetri

H80M è la parete con vetro singolo

Versione Doppio vetro H 80D e triplo vetro H80T

Le pareti a doppio e triplo vetro sono in grado di montare pannellature a tutta altezza realizzate con doppi o tripli vetri stratificati di sp. 5+5mm. oppure 6+6mm. a richiesta. I pannelli vetrati vengono uniti verticalmente tramite dei profili in policarbonato trasparente ad H con applicato un nastro biadesivo per una perfetta unione verticale dei vetri.

Il sistema può supportare inoltre tamponamenti ciechi realizzati con lastre in cartongesso dello sp. 12,5mm., lastre in mdf o pannelli in truciolare melaminico dello spessore di 20 mm. con una fresata lungo i lati corti per poter essere alloggiati nell'apposita cava.

Versione Vetro singolo H 80M

La parete vetro singolo permette di montare indifferentemente il vetro nella posizione a filo esterno oppure nella posizione centrale, cambiando solamente le copertine a scatto in alluminio.

Il sistema H80 si completa con porte sia vetrate che cieche a tutta altezza.

Porta cieca con apertura a battente complanare al sistema parete, dello stesso spessore di 80 mm, con ghigliottina acustica a richiesta, cerniere con sistema di regolazione, stipite in estruso di alluminio con guarnizioni di battuta, maniglia a leva con serratura a cilindro europeo. Finitura in laminato, placcato vero legno o laccato

Porta doppio vetro: vetri sp 6 mm trasparenti, con apertura a battente complanare al sistema parete, dello stesso spessore di 80 mm, con ghigliottina acustica a richiesta, cerniere con sistema di regolazione, cassaporta in estruso di alluminio con guarnizioni di battuta, maniglia a leva con serratura a cilindro europeo. Vetri trasparenti, retro verniciati, serigrafati, fumè, satinati, con pellicole adesive

Porta con doppi vetri scorrevole all'interno dello spessore della parete stessa.

Vetri trasparenti, retro verniciati, serigrafati, fumè, satinati, con pellicole adesive.

DIVIDING PARTITION H80

Dividing partition system with reduced thickness, without vertical structure. H80 gives maximum transparency thanks to the full height glazed panels. It is also a solid wall with solid panels of the same thickness that permit the continuity of the layout.

The profiles in extruded aluminium are available in different finishes: natural ox, brill finish, varnished in RAL colours.

The total thickness of the partition is 80 mm and the height of the profile is 45 mm

The profiles allow the installation of double glasses flush externally, of a single central glass or of three glasses.

The aluminium extruded profiles are fixed to the floor and ceiling and have gaskets in rigid/soft coextruded pvc that guarantee acoustic sealing on the perimeter of the wall.

An adjustment system allows a total internal excursion of ± 12.5 mm which permits you to compensate for any unevenness in height in the floor and ceiling.

H80D is the double glazed partition

H80T is the triple glazed partition

H80M is the single-glass partition

Double glass version H 80D and triple glass H80T

The double and triple glazed walls are able to mount full-height paneling made of double or triple glazed laminated glass panels 5 + 5mm thick or 6 + 6 mm on demand. The glazed panels are vertically joined by means of transparent polycarbonate H shaped profiles with a double-sided adhesive tape applied for a perfect vertical union of the glass.

The system can also support blind plugging made with plasterboard sheets 12.5 mm thick, Mdf panels or 20mm thick melamine chipboard panels with a milling along the short sides to be housed in the appropriate slot.

Single glass version H 80M

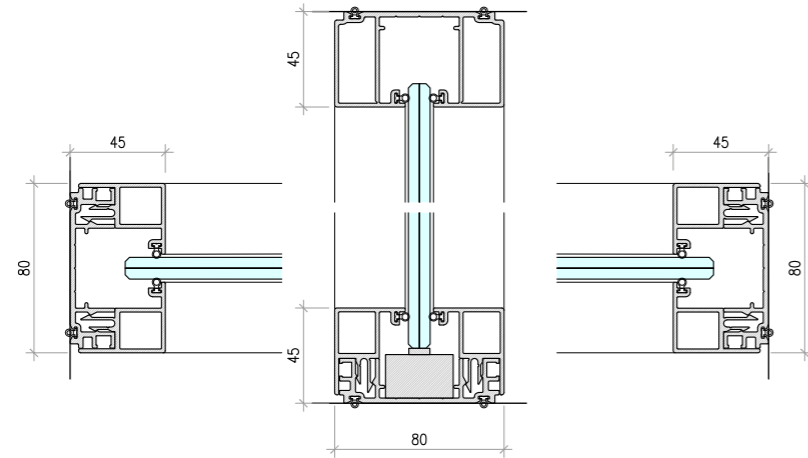
The single glass wall allows the glass to be mounted indifferently in the external flush position or in the central position, changing only the aluminum snap covers.

The H80 system is completed with both glazed and blind doors full height.

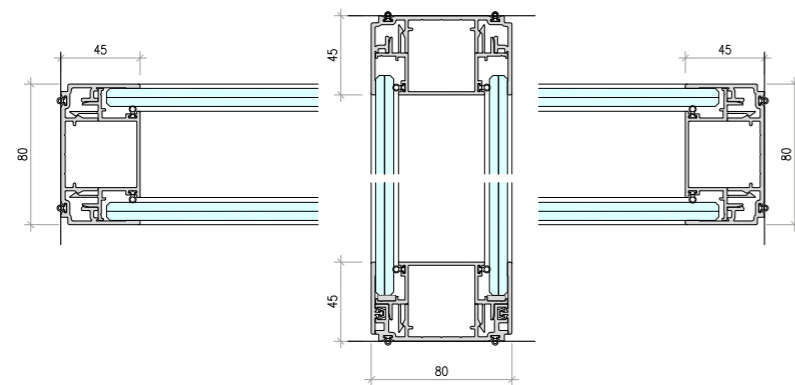
Blind door with hinged opening coplanar to the wall system, of the same thickness of 80 mm, with acoustic guillotine on request, hinges with adjustment system, jamb in extruded aluminum with gaskets, lever handle with European cylinder lock. Laminate finish, real wood or lacquered

Double glass door: 6 mm thick transparent glass, with hinged opening, coplanar to the wall system, of the same thickness of 80 mm, with acoustic guillotine on request, hinges with adjustment system, door jamb in extruded aluminum, aluminium hatch with stop gaskets, lever handle with European cylinder lock. Transparent glass, back painted, silk-screened, smoked, satin, with adhesive films.

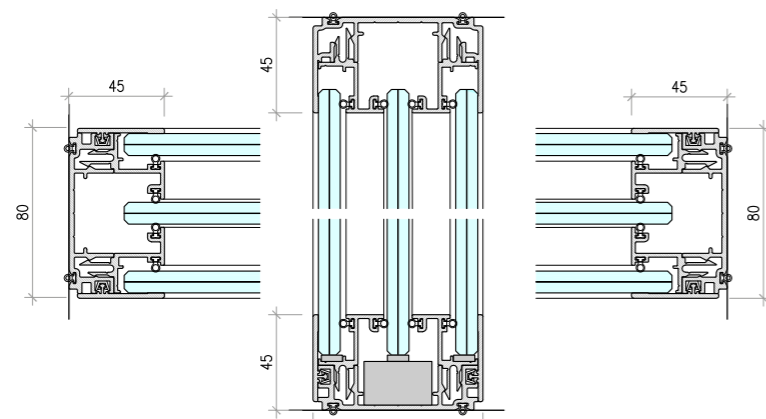
Sliding door: door with double glazing sliding within the thickness of the wall itself. Transparent glass, back painted, silk-screened, smoked, satin, with adhesive films.



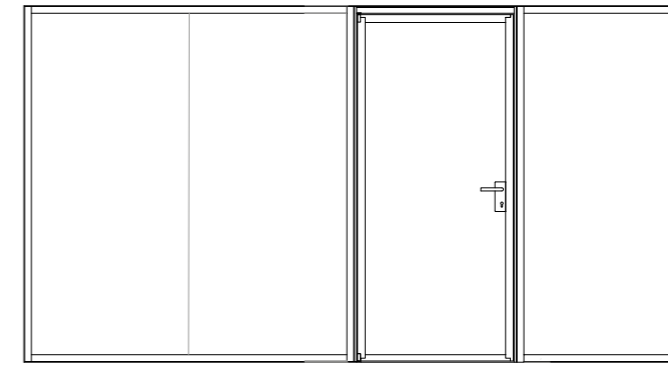
Parete monovetro H80M
Single glass partition H80M



Parete doppio vetro H80D
Double glazed partition H80D



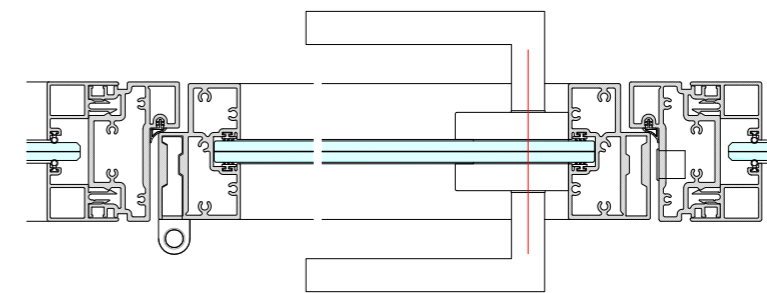
Parete triplo vetro H80T
Triple glazed partition H80T



MISURE STANDARD - STANDARD MEASURES

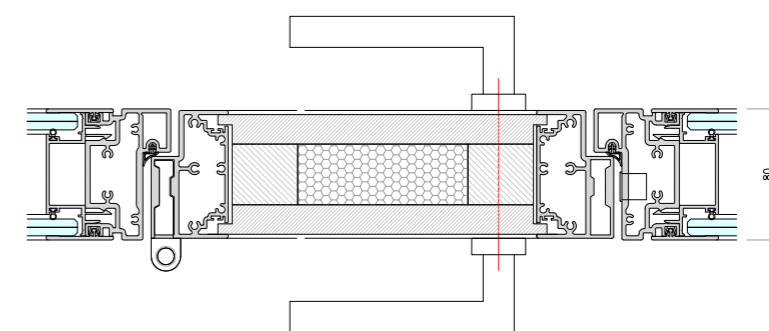
Altezza totale: 210-300 cm - Larghezza moduli fisso: 100 cm - Total height: 210-300 cm Width of modules: 100 cm

PARETE MONOVETRO



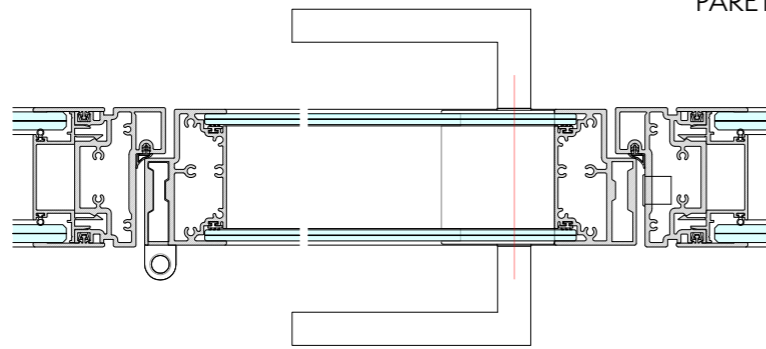
Porta per monovetro H80M
Door for single glass partition H80M

PARETE DOPPIO VETRO



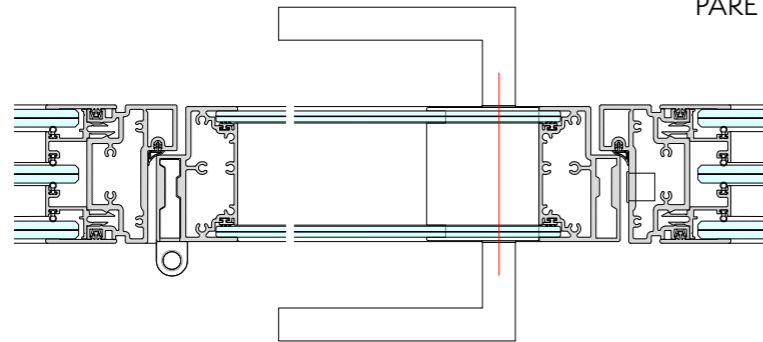
Porta battente cieca complanare alla parete
Blind hinged door, complanar to the wall

PARETE DOPPIO VETRO



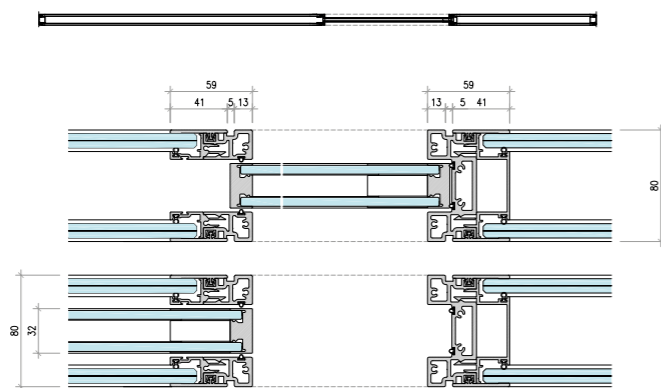
Porta doppio vetro battente complanare alla parete
Double glass door, complanar to the wall

PARETE TRIPLO VETRO



Porta doppio vetro battente complanare alla parete
Double glass door, complanar to the wall

PARETE DOPPIO VETRO



Porta doppio vetro scorrevole interna
Door with double glazing sliding within the thickness of the wall



Ge Giussani 

www.giussani.it